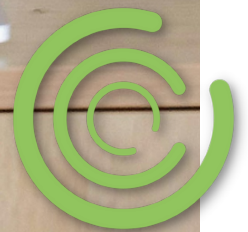


Contwise Maps Handbuch

Kurzhandbuch für

Unterkunftgeber:innen



Macht Erlebnisse in eurer Region noch ein Stück sichtbarer und personalisiert den Aufenthalt für eure Zielgruppe.

Liebe Leserinnen und Leser,

wir freuen uns, euch unsere Contwise Maps vorstellen zu dürfen – die interaktive Kartenlösung aus dem Hause General Solutions. Unsere Karte zeichnet sich durch eine klare und übersichtliche Präsentation aktueller, qualitätsgeprüfter Inhalte auf einer detailreichen, hochauflösenden Kartenbasis aus.

Mit innovativen Funktionen wie der 3D-Kartenansicht oder der integrierten Routingfunktion bietet Contwise Maps alles, was eure Gäste für eine perfekte Urlaubsvorbereitung und einen unvergesslichen Aufenthalt in eurer Region benötigen.

Dank der Integration diverser Datenquellen in unserem Content Pool liefert Contwise Maps strukturierte, sorgfältig geprüfte und erstklassige Informationen, die direkt von unseren touristischen Kundinnen und Kunden aktualisiert werden. Dies macht Contwise Maps zum idealen Tool für effizientes Destinationsmanagement.

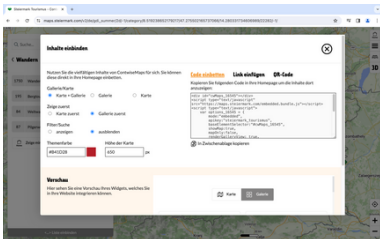
Im Folgenden präsentieren wir euch einige Einsatzmöglichkeiten, wie eure regionale Contwise Maps eure Gäste auf ihrer gesamten Customer Journey – *vor, während* und *nach dem Urlaub* – optimal begleitet. Wir gehen dabei auf die zentralen Kontaktpunkte mit dem Gast über die Webseite, Buchungsbestätigung, Social Media, Newsletter, POS / Rezeption, Morgenpost ein.

Wir wünschen Ihnen viel Spaß beim Erkunden der Contwise Maps,

Euer General Solutions Team

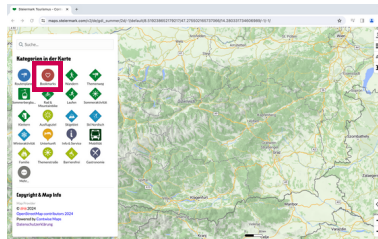


Drei Basismöglichkeiten, die Karte zu nutzen



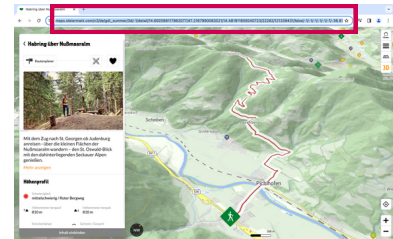
1. Kategorien & Inhalte

Von Contwise Maps können Kategorien, Unterkategorien oder einzelne Inhalte inkl. gesetzter Filter per JavaScript-Code, Link oder QR-Code weiter genutzt werden.



2. Merkste erstellen

Über das Herz-Icon neben Inhalten erstellen User:innen individuelle Listen. Diese erstellten Bookmarks können für die weitere, spezifische Kommunikation verwendet werden.



3. URL nutzen

Änderungen auf der Contwise Maps werden in der URL gespeichert. Damit kann bspw. für die Kommunikation über Social Media schnell und einfach die URL verwendet werden.



1. Kategorien & Inhalte

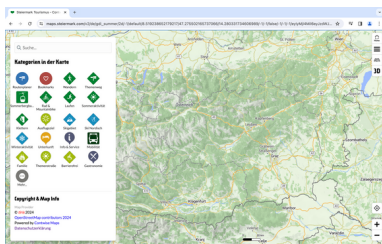
Den Ideen, wie Kategorien, Unterkategorien oder einzelne Inhalte genutzt werden können, sind keine Grenzen gesetzt. Wie wäre es zum Beispiel die Unterkategorie *Weitwanderweg* als Galerie oder Karte auf der eigenen Webseite zu integrieren? Die Datenpflege übernimmt der Tourismusverband und ihr habt immer die aktuellsten Daten auf euren Webseiten.

So geht's:

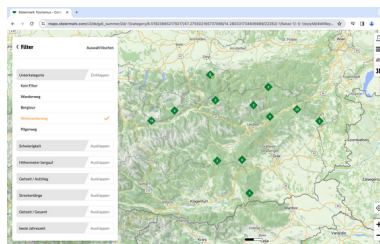
1. Regionale Contwise Maps aufrufen. (maps.xyz.com)
2. Kategorie "Wandern" auswählen
3. Im Menü auf den Filterbutton klicken und die Unterkategorie "Weitwanderweg" auswählen
4. Auf den "Zurück"-Button klicken, um zur Übersicht zu gelangen
5. Ganz unten im Menü auf "Liste einbinden" klicken. Damit öffnet sich ein Pop-Up

Alle Inhalte der Kategorie Wandern mit dem gesetzten Filter "Weitwanderweg" wurden nun ausgewählt. Natürlich lässt sich das für jede andere Kategorie oder Thema ableiten. Im geöffneten Fenster wird der Code für die Einbettung in die Webseite dargestellt sowie die Möglichkeit, die Inhalte als Link für Social Media, im Newsletter, etc. oder als QR-Code für bspw. Printprodukte zu nutzen. Auf der linken Seite werden zudem noch Möglichkeiten für Anpassungen angezeigt.

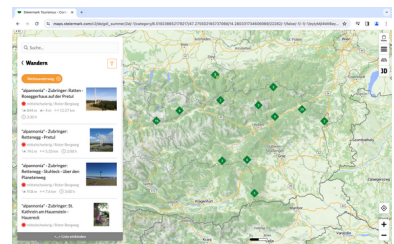
Möchte man die Inhalte in der Webseite einbinden, kann der angezeigte JavaScript-Code in das Backend / CMS der Webseite integriert werden. Im Falle an den zuständigen Webseitenbeauftragten übergeben.



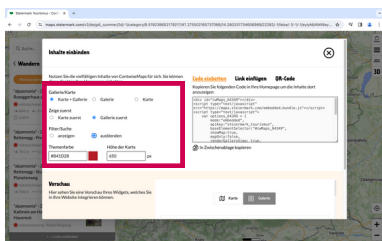
Kategorie auswählen



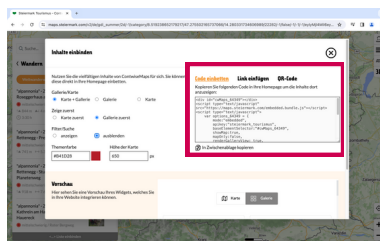
Filter wählen



"Liste einbinden" klicken



Einstellungen



Einbettungsart wählen



Ein Beispiel. Scannen und nach unten scrollen.

2. Merkliste erstellen

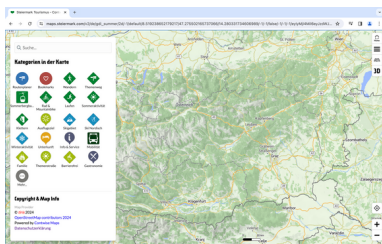
Man möchte Gästen spezielle Highlights aus der Region empfehlen – Die Lieblings-Laufstrecke, das romantische Restaurant um die Ecke oder einfach nahegelegene Ausflugsziele rund um die Unterkunft? Dann eignet sich die Merkliste am besten für individuelle Empfehlungen und Inhalte der Gastgeber:innen der Region.

So geht's:

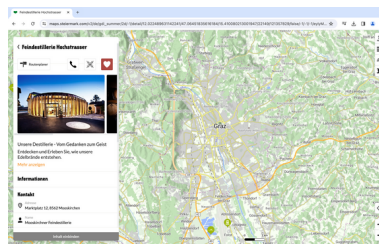
1. Regionale Contwise Maps aufrufen. (maps.xyz.com)
2. In die jeweiligen Kategorien und Inhalte klicken
3. Mit dem Herz-Icon markieren
4. Zurück zur Startseite kehren
5. Auf das nun aufscheinende "Bookmarks"-Symbol klicken
6. Ganz unten im Menü auf "Liste einbinden" klicken. Damit öffnet sich ein Pop-Up

Nun können dieselbe Einstellungen wie bei der ersten Möglichkeit beschrieben, vorgenommen werden. Es wird auch hier wieder ein JavaScript-Code, ein Link oder QR-Code generiert, der für die weitere Kommunikation mit dem Gast verwendet werden kann.

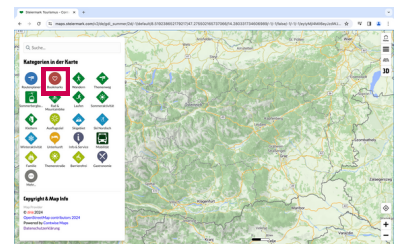
Beispielsweise können so individuelle Listen-Links erstellt werden, um Gästen direkt mit der Buchungsbestätigung eine erste Auswahl an Ausflugszielen zu übermitteln. Oder wisst ihr bereits, dass eine Familie anreisen wird? Dann schickt ihnen doch direkt eure 10 Best-of-Wanderungen mit Kindern.



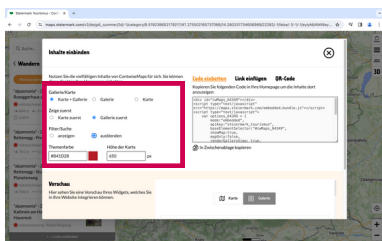
Kategorie & Inhalte wählen



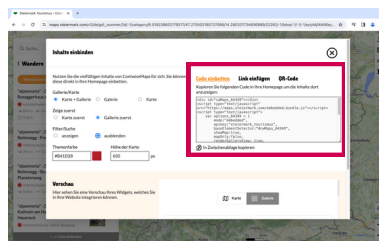
Mit Herz-Icon markieren



Bookmarks öffnen



Einstellungen



Einbettungsart wählen

Tipp: Einzelinhalte können über den Druck-Button im jeweiligen Karteninhalt auch direkt gedruckt und dem Gast an der Rezeption oder in der Morgenpost als Information mitgegeben werden.

3. URL nutzen

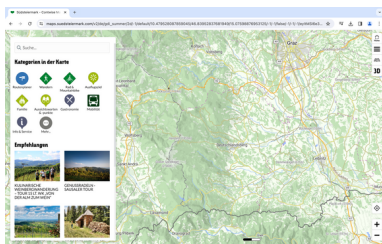
Es ist Kaiserwetter für das Wochenende gemeldet! Dann nutzt direkt die Gelegenheit, um euren Follower:innen auf Social Media Einblicke und einen Vorgeschmack auf eine Wanderung, Bike-Tour oder einen Skitag in eurer Region zu geben. Oder hat ein Gast nach allen Wanderungen rund ums Hotel gebeten? Dann nutzt die stabile URL der Contwise Maps.

So geht's:

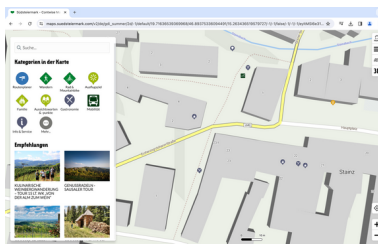
1. Regionale Contwise Maps aufrufen. (maps.xyz.com)
2. In die Karte zoomen bis man in der Nähe des eigenen Betriebes ist
3. Im Menü auf die jeweilige, gewünschte Kategorie klicken
4. Einstellungen auf der Karte vornehmen (z.B.: Filter setzen, in 3D kippen, etc.)
5. Link aus der URL kopieren

Alle Änderungen, die auf der Karte vorgenommen werden, werden in der URL gespeichert. Also auch die Zoom-Stufe, die Zentrierung (Position der Karte), 3D- oder 2D-Einstellung und die Kartengrundlage (Sommer, Winter, Ortho).

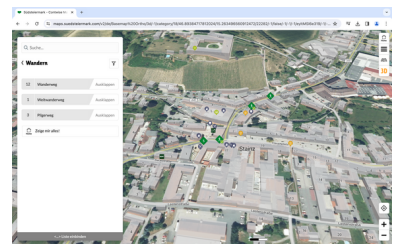
Damit lassen sich vielfältige Einsatzmöglichkeiten entlang der Customer Journey finden, bei der man mittels der interaktiven Karten Gäste gezielt informieren und beauskunften kann.



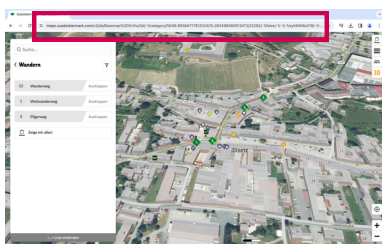
In die Karte zoomen



Kategorie wählen



Einstellungen vornehmen



URL kopieren



Bspw. in Newsletter nutzen



Link klicken und Beispiel entdecken.

General Solutions

SOFTWARE

General Solutions Steiner GmbH

Bruggfeldstraße 5/III

6500 Landeck

office@general-solutions.at

general-solutions.at